

# ZENTRALER INFORMATIKDIENST DER JOHANNES KEPLER UNIVERSITÄT LINZ

Abteilung Kundendienste und Dezentrale Systeme

URL dieser Anleitung: <http://software.edvz.uni-linz.ac.at/KundenD/Win3x.html>

## PPP für Windows 3.X

Um PPP für Windows 3.x installieren zu können, benötigen Sie die Software von <ftp://software.edvz.uni-linz.ac.at/Modemzugang/Win3.x>. Diese kann entweder auf drei 1.44MB-Disketten (disk1.zip – disk3.zip) oder als eine Datei (dlbas30f.exe) heruntergeladen werden. Die Software kopieren Sie am eigenen Rechner in einen beliebigen Ordner (z.B Install) und entpacken sie.

### Installation

1. Doppelklicken Sie auf **setup.exe** (im angelegten Ordner, z.B. Install) unter Windows 3.x.
  - Setup installiert Microsoft Internet Explorer 3.02a.
  - Modem Installation - siehe Bilder 1.1 bis 1.5.

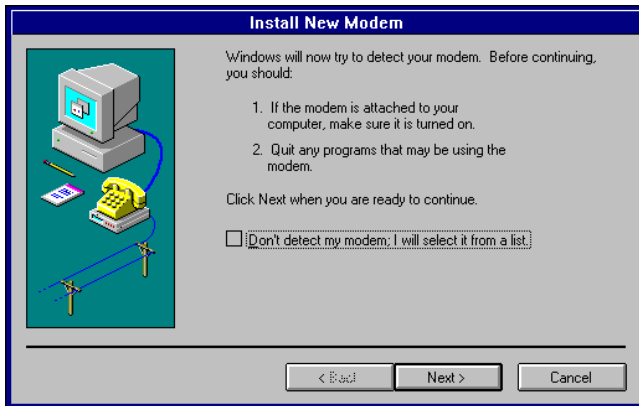


Bild 1.1

- Die Einstellungen beibehalten.
- **<Next>** drücken.

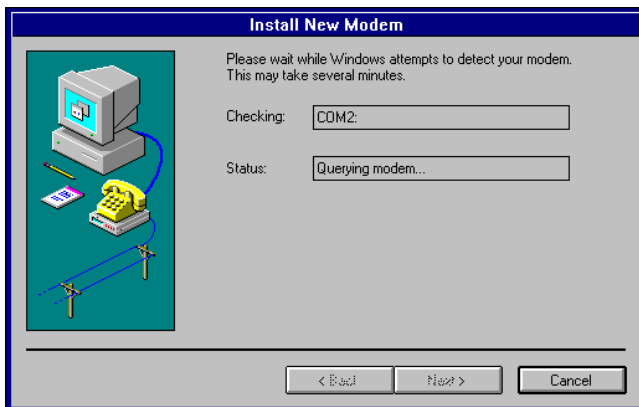


Bild 1.2

- Warten, bis Modem gefunden wurde.

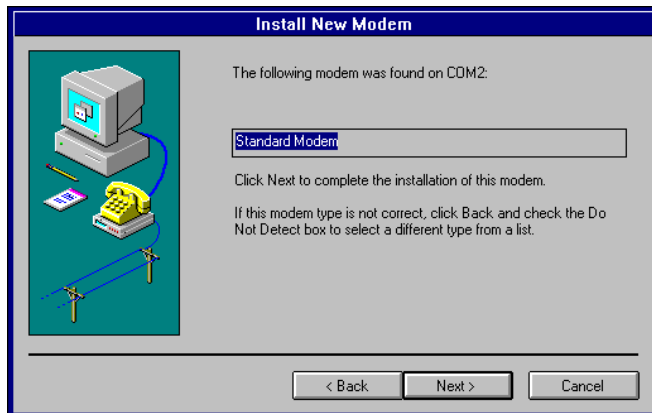


Bild 1.3

- <Next> drücken.



Bild 1.4

- Im Feld „What country are you in now?“ Austria(43) auswählen.
- Im Feld „What area ( or city ) code are you in now?“ Vorwahl der eigenen Telefonnummer (von der man wegählt) eingeben.
- Falls eine Telefonanlage existiert, die Vorwahl mit der man eine Amtsleitung erhält, im Feld „If you dial a number to access an outside line, what is it?“ eintragen.

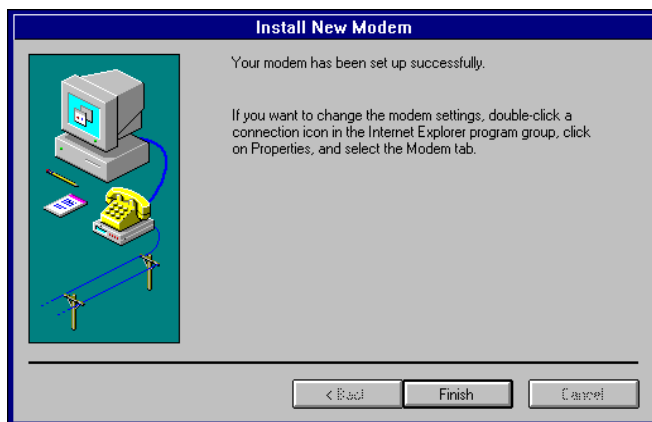


Bild 1.5

- <Finish> drücken.

1. Neustart des Computers.
2. Doppelklick auf „Get on the Internet“ im Verzeichnis „Microsoft Internet Explorer“ – siehe Bilder 2.1 bis 2.9.



Bild 2.1

- *<Next>* drücken.



Bild 2.2

- *Manual* auswählen.
- *<Next>* drücken.

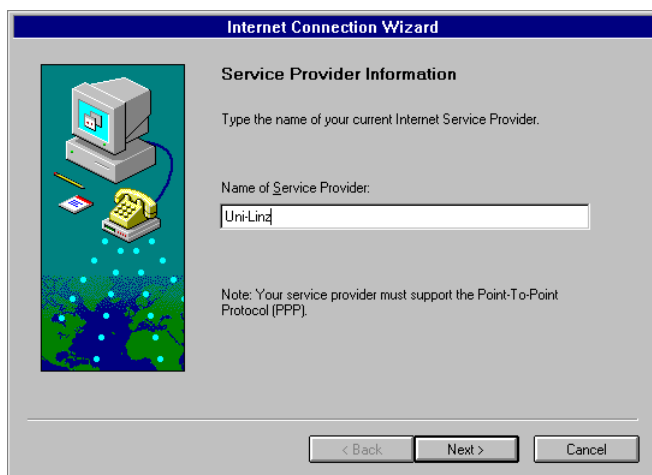


Bild 2.3

- Im Feld „*Name of Service Provider*“ Name der Verbindung (z.B. Uni-Linz) eingeben. Danach wird ein Icon mit diesem Namen erstellt.
- *<Next>* drücken.



Bild 2.4

- Im Feld „*Area or city code*“ die Vorwahl des Uni-Servers eingeben (siehe Tabelle 1).
- Im Feld „*Telephone Number*“ die Telefonnummer des Uni-Servers eingeben (siehe Tabelle 1).
- Im Feld „*Country*“ Austria auswählen.

	Ortskennzahl	Rufnummer	Use Country and Area/ City Code
<b>Online( 50 km Radius)</b>	<b>07189</b>	<b>18900</b>	<b>ankreuzen</b>
Ausserhalb Online-Radius	0732	2568	ankreuzen

Tabelle 1

*Bemerkung:*

Unter <http://www.edvz.uni-linz.ac.at/KN/services/online.tnr.html> finden Sie alle Orte, die im Online-Bereich sind.

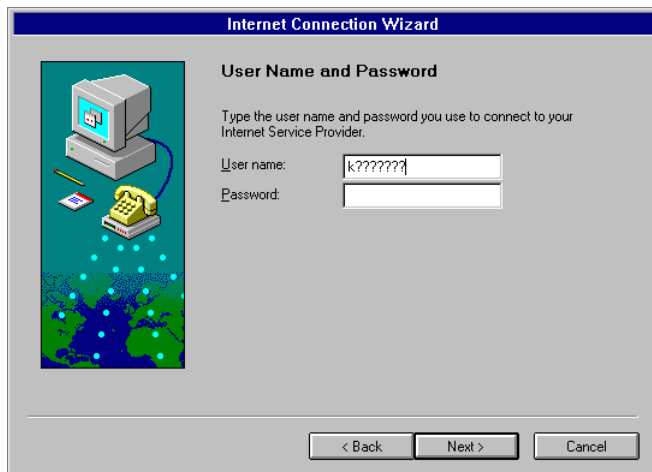


Bild 2.5

- Im Feld „*User Name*“ die eigene k-Nummer eingeben.
- Im Feld „*Password*“ das Paßwort eingeben (gleich wie e-mail Paßwort).
- *<Next>* drücken.



Bild 2.6

- „My Internet Service Provider automatically assigns me one“ auswählen.
- <Next> drücken.

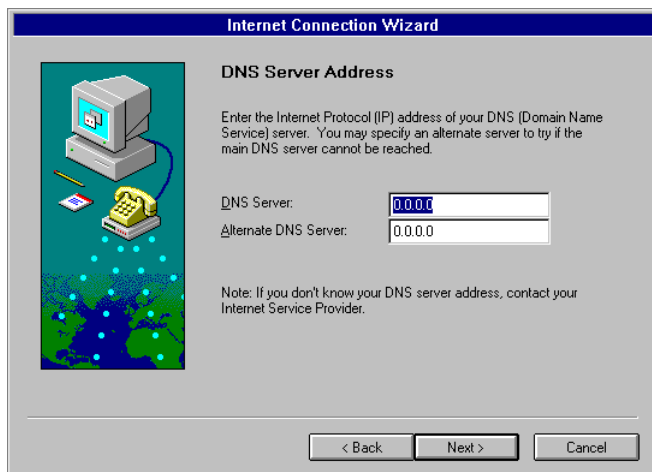


Bild 2.7

- Einstellungen für „DNS Server“ und „Alternate DNS Server“ beibehalten.
- <Next> drücken.



Bild 2.8

- „Yes“ auswählen, wenn man die Internet News aufrufen will.
- „No“ auswählen, wenn man die Internet News nicht aufrufen will.
- <Next> drücken.

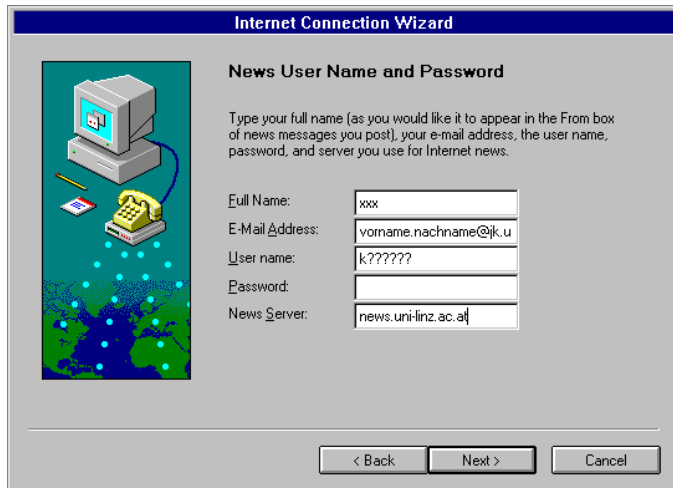


Bild 2.9

- Im Feld „*Full Name*“ den eigenen Name eingeben.
- Im Feld „*E-Mail Address*“ die eigene e-Mail Adresse eingeben.
- Im Feld „*User Name*“ die eigene k-Nummer eingeben.
- Im Feld „*Password*“ das Passwort eingeben.
- Im Feld „*News Server*“ news.uni-linz.ac.at eingeben. Wenn Sie keine Internet News aufrufen wollen, können Sie das Feld „*News Server*“ leer lassen.



Bild 2.11

- <*Finish*> drücken.

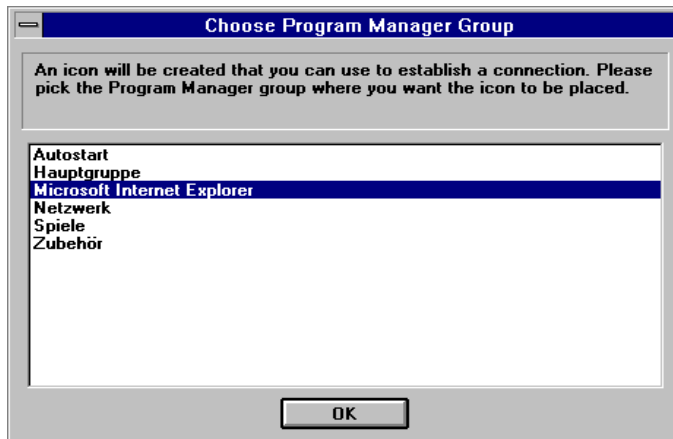


Bild 2.12

- Auswählen, in welchem Ordner das Verbindungssymbol erstellt werden soll.
- <*OK*> drücken.

1. Doppelklicken Sie auf des Symbol „Uni-Linz“ im Ordner „Microsoft Internet Explorer“, um eine Verbindung zur Uni-Linz aufzubauen. Diesen Schritt immer dann ausführen, wenn Sie eine Verbindung zur Uni-Linz aufbauen wollen. Siehe Bilder 4.1 und 4.2.

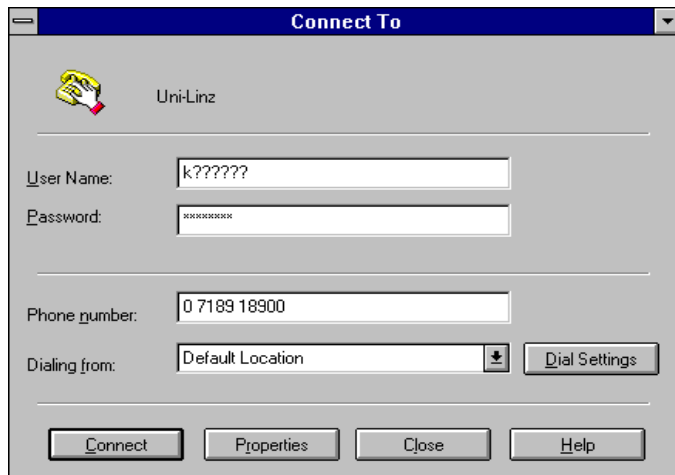


Bild 4.1

- Im Feld „User Name“ die eingene k-Nummer eingeben.
- Im Feld „Password“ das Passwort eingeben.
- Im Feld „Phone number“ die gewünschte Telefonnummer von Tabelle 1 ( Seite 4 ) eingeben.
- Im Feld „Dialing from“ Default Location auswählen.
- <Connect> drücken

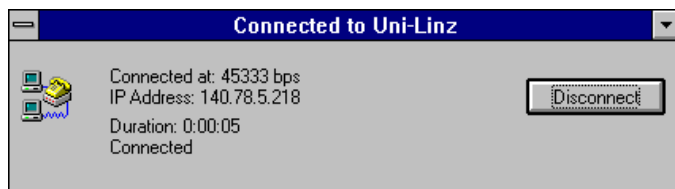


Bild 4.2

- Wenn man mit der Uni-Linz verbunden ist, erscheint dieses Fenster. Um die Verbindung zu trennen, <Disconnect> drücken.

## Ändern des Passwortes, Verlängerung der Gültigkeit des Netzzugangs und des EMail-Accounts

Rufen Sie die Seite <http://software.edvz.uni-linz.ac.at/Benutzerservice.html> auf. Dort wählen Sie bitte den Punkt Webbasierte Dienste aus.

**Achtung:** Beim nächsten Starten der Netzwerkverbindung müssen Sie unter „**Kennwort**“ das neue Passwort eingeben!